

糖鎖を介した相互作用解析のハイスループット化を実現

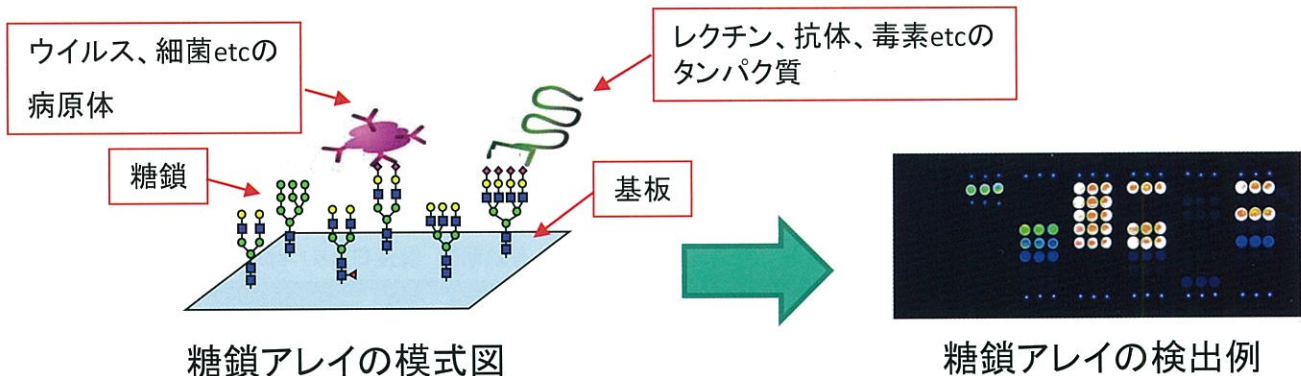
糖鎖固定化アレイ

製品構成



利用例

- ✓ 感染症のメカニズム研究
- ✓ 糖鎖結合タンパク質の結合特異性解析
- ✓ 自己抗体探索



◆ 固定化糖鎖の種類

糖鎖固定化アレイ

固定化糖鎖(29種類)

- ・N-glycan... M9, NA2, A2, NA2F, NGA2B, NA3, A3, NA4
- ・O-glycan... STn, T
- ・GAG ... Heparin, Desulfated heparin(4種類)
- ・Lewis型 ... Le^a, Le^x, SLe^a, SLe^x
- ・Lacシリース... Lac, α2-3Sialyl Lac, α2-6Sialyl Lac, α2-3Sialyl LacNAc, α2-6Sialyl LacNAc, Lacto-N-tetraose, Lacto-N-neo-tetraose
- ・ABO型 ... A trisaccharide, B trisaccharide, O disaccharide

各糖鎖について、2つの濃度条件で3スポットずつ糖鎖を固定化

糖脂質糖鎖固定化アレイ

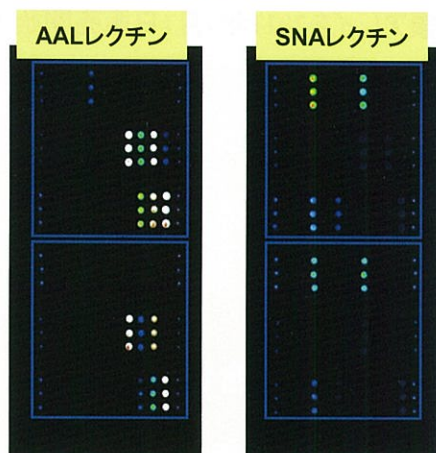
固定化糖鎖(24種類)

- ・ガングリオシド系
GM3, GD3, GT3, GM2, GD2, GT2, GM1a, GM1b, GD1a, GD1b, GT1a, GT1c, GA1 (asialo GM1), Fucosyl GM1, GA2 (asialo GM2)
- ・グロボ系
Gb3 (P^k antigen), Gb4 (P antigen), Gb5 (SSEA-3), Globo-H (SSEA-3), Globo-A, Globo-B, SSEA-4 tetraose, SSEA-4 hexaose, Forssman antigen

各糖鎖について、2つの濃度条件で3スポットずつ糖鎖を固定化

※注：製造の都合上、仕様は事前の連絡無しに一部変更になる場合がございます。

◆糖鎖固定化アレイ実験例（レクチンの反応特異性評価）

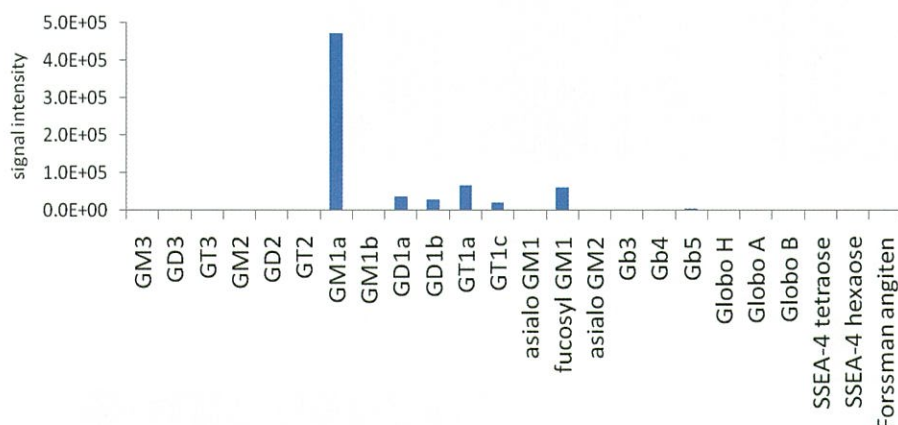


糖鎖固定化アレイを用いて、市販レクチンの糖鎖に対する反応特異性を評価した。

市販のBiotin標識AALレクチン10 μ g/mLまたはBiotin標識SNALレクチン(100 μ g/mL)をアレイ上に反応させた後にCy3-Streptavidinで蛍光標識し、マイクロアレイ用スキャナ(PerkinElmer製ScanArrayLite, Laser=90, PMT=60)を用いて蛍光を検出した。

AALレクチンは主にFuc含有糖鎖と、SNALレクチンは主に α 2-6Sia含有糖鎖と結合している事が確認された。

◆糖脂質糖鎖固定化アレイ実験例（コレラトキシンの反応特異性評価）



糖脂質糖鎖固定化アレイを用いて、コレラトキシンの糖脂質糖鎖に対する反応特異性を評価した。
(コレラトキシンBサブユニットは小腸上皮細胞表面にあるGM1ガングリオシドに結合することが知られている)

蛍光標識されたコレラトキシンBサブユニット(20 μ g/mL)をアレイ上で反応させ、スキャナ(Typhoon TRIO+, GEヘルスケア)を用いて蛍光を検出した。
コレラトキシンBサブユニットとGM1糖鎖との特異的な結合が検出された。

◆価格表

有効期限 製造日より1年間 保管温度 冷蔵

品番	品名	数量	参考価格
BS-X1711	糖鎖固定化アレイ	1箱(1枚入)	¥80,000
BS-X1712	糖鎖固定化アレイ	1箱(4枚入)	¥300,000
BS-X1713	糖鎖固定化アレイ	1箱(8枚入)	¥560,000
BS-X1714	糖脂質糖鎖固定化アレイ	1箱(1枚入)	¥80,000
BS-X1715	糖脂質糖鎖固定化アレイ	1箱(4枚入)	¥300,000
BS-X1716	糖脂質糖鎖固定化アレイ	1箱(8枚入)	¥560,000
BS-X1717	糖鎖固定化アレイ測定サービス	1枚	¥15,000(※)

※BS-X1717を2枚以上同時に御注文頂きますと参考価格を1枚¥10,000とさせていただきます。
※測定内容の詳細につきましては、別途ご相談させていただきます。

販売元 **住友ベークライト株式会社**
S-バイオ事業部 マーケティング・営業部
〒140-0002 東京都品川区東品川2-5-8
天王洲パークサイドビル
Tel:03(5462)4831 Fax:03(5462)4835
E-mail : s-bio@sumibe.co.jp
URL : <http://www.sumibe.co.jp>

販売店